

ỦY BAN NHÂN DÂN
XÃ NÚI THÀNH

CỘNG HÒA XÃ HỘI CHỦ NGHĨA VIỆT NAM
Độc lập - Tự do - Hạnh phúc

Số: 608 /QĐ-UBND

Núi Thành, ngày 17 tháng 3 năm 2026

QUYẾT ĐỊNH

Về việc thu hồi đất để thực hiện dự án Khu công nghiệp cơ khí
ô tô Chu Lai - Trường Hải (giai đoạn 3 - 19,5ha)
tại xã Núi Thành, thành phố Đà Nẵng

CHỦ TỊCH ỦY BAN NHÂN DÂN XÃ NÚI THÀNH

Căn cứ Luật Tổ chức chính quyền địa phương ngày 16/6/2025;

Căn cứ Luật Đất đai ngày 18/01/2024;

Căn cứ Nghị quyết số 254/2025/QH15 ngày 11/12/2025 của Quốc hội Quy định một số cơ chế, chính sách tháo gỡ khó khăn, vướng mắc trong tổ chức thi hành Luật Đất đai;

Căn cứ Nghị định số 88/2024/NĐ-CP ngày 15/7/2024 của Chính phủ quy định về bồi thường, hỗ trợ, tái định cư khi Nhà nước thu hồi đất;

Căn cứ Nghị định số 102/2024/NĐ-CP ngày 30/7/2024 của Chính phủ quy định chi tiết thi hành một số điều của Luật Đất đai;

Căn cứ Nghị định số 150/2025/NĐ-CP ngày 12/6/2025 của Chính phủ quy định tổ chức các cơ quan chuyên môn thuộc Ủy ban nhân dân tỉnh, thành phố trực thuộc Trung ương và Ủy ban nhân dân xã, phường, đặc khu thuộc tỉnh, thành phố trực thuộc Trung ương;

Căn cứ Nghị định số 151/2025/NĐ-CP ngày 12/6/2025 của Chính phủ Quy định về phân định thẩm quyền của chính quyền địa phương 02 cấp, phân quyền, phân cấp trong lĩnh vực đất đai; Quyết định số 2418/QĐ-BNNMT ngày 28 tháng 6 năm 2025 của Bộ trưởng Bộ Nông nghiệp và Môi trường về việc đính chính Nghị định số 151/2025/NĐ-CP ngày 12 tháng 6 năm 2025 của Chính phủ Quy định về phân định thẩm quyền của chính quyền địa phương 02 cấp, phân quyền, phân cấp trong lĩnh vực đất đai;

Căn cứ Nghị định số 226/2025/NĐ-CP ngày 15/8/2025 của Chính phủ về sửa đổi, bổ sung một số điều của các nghị định quy định chi tiết thi hành Luật đất đai;

Căn cứ Nghị định 49/2026/NĐ-CP ngày 31/01/2026 của Chính phủ Quy định chi tiết và hướng dẫn một số điều của Nghị quyết số 254/2025/QH15 của Quốc hội quy định một số cơ chế, chính sách tháo gỡ khó khăn, vướng mắc trong tổ chức thi hành Luật Đất đai;

Căn cứ Nghị quyết 61/NQ-HĐND ngày 06/12/2024 của HĐND tỉnh Quảng Nam (cũ) về danh mục thu hồi đất năm 2025;

Căn cứ Quyết định số 86/2025/QĐ-UBND ngày 08/12/2025 của UBND thành phố Đà Nẵng Quy định chi tiết về bồi thường, hỗ trợ, tái định cư khi Nhà



nước thu hồi đất trên địa bàn thành phố Đà Nẵng;

Căn cứ Quyết định số 735/QĐ-UBND ngày 26/3/2025 của UBND tỉnh Quảng Nam (cũ) Phê duyệt kế hoạch sử dụng đất năm 2025 của huyện Núi Thành;

Căn cứ Công văn số 1138/UBND ngày 13/02/2026 của UBND thành phố Đà Nẵng về việc liên quan đến triển khai Nghị định số 49/2026/NĐ-CP ngày 31 tháng 01 năm 2026 của Chính phủ Quy định chi tiết và hướng dẫn một số điều của Nghị quyết số 254/2025/QH15 của Quốc hội quy định một số cơ chế, chính sách tháo gỡ khó khăn, vướng mắc trong tổ chức thi hành Luật Đất đai;

Căn cứ Giấy chứng nhận đầu tư số 33321000039 của Ban Quản lý Khu kinh tế mở Chu Lai (nay là Ban Quản lý Khu kinh tế mở Chu Lai thành phố Đà Nẵng) cấp ngày 27/8/2008 và Giấy chứng nhận đầu tư điều chỉnh số 33321000039/GCND-C1/33/3 của Ban Quản lý Khu kinh tế mở Chu Lai (nay là Ban Quản lý Khu kinh tế mở Chu Lai thành phố Đà Nẵng) chứng nhận thay đổi lần thứ nhất ngày 28/12/2011;

Căn cứ Quyết định số 225/QĐ-KKTCN ngày 01/10/2021 của Ban Quản lý các Khu kinh tế và Khu công nghiệp tỉnh Quảng Nam (nay là Ban Quản lý Khu kinh tế mở Chu Lai thành phố Đà Nẵng) phê duyệt điều chỉnh Quy hoạch chi tiết xây dựng Khu công nghiệp cơ khí ô tô Chu Lai - Trường Hải (tỷ lệ 1/2000) và ban hành Quy định quản lý theo đồ án quy hoạch;

Căn cứ Quyết định số 1152/QĐ-UBND ngày 23/02/2022 của UBND huyện Núi Thành (cũ) Phê duyệt Kế hoạch thu hồi đất, điều tra, khảo sát, đo đạc, kiểm đếm thực hiện bồi thường giải phóng mặt bằng dự án Khu công nghiệp cơ khí ô tô Chu Lai - Trường Hải (giai đoạn 3 - 19,5ha);

Căn cứ Thông báo số 78/TB-UBND ngày 26/02/2026 của Chủ tịch UBND xã Núi Thành thông báo thu hồi đất để thực hiện dự án Khu công nghiệp cơ khí ô tô Chu Lai - Trường Hải (giai đoạn 3 - 19,5ha) tại xã Núi Thành, thành phố Đà Nẵng;

Căn cứ Quyết định số 4738/QĐ-UBND ngày 26/6/2025 của UBND huyện Núi Thành (cũ) Phê duyệt phương án bồi thường, hỗ trợ và tái định cư Dự án: Khu công nghiệp cơ khí ô tô Chu Lai - Trường Hải (giai đoạn 3 - 19,5ha) - Đợt 09 tại xã Tam Hiệp, huyện Núi Thành;

Xét Tờ trình số 77/TTr-CNKV11 ngày 06/3/2026 của Chi nhánh khu vực 11 trực thuộc Trung tâm Phát triển quỹ đất thành phố Đà Nẵng;

Xét đề nghị của Phòng Kinh tế xã Núi Thành tại Tờ trình số...94../TTr-KT ngày 17/3/2026.

QUYẾT ĐỊNH:

Điều 1. Thu hồi 1.013,4m² đất của hộ ông Võ Lự, loại đất nuôi trồng thủy sản (NTS) tại thửa đất số 170 (toàn bộ thửa đất), tờ bản đồ số 26 thuộc mảnh đo đạc chính lý bản đồ địa chính số 03-2022 được Sở Tài nguyên và Môi trường tỉnh Quảng Nam (nay là Sở Nông nghiệp và Môi trường thành phố Đà Nẵng) phê duyệt ngày 15/11/2022 (theo hồ sơ 64/CP thuộc thửa đất số 327 và thửa đất số 341, tờ bản đồ số 33), tại thôn Phái Nhơn, xã Núi Thành, thành phố Đà Nẵng.

Vị trí, ranh giới thửa đất thu hồi theo Phiếu xác nhận kết quả đo đạc hiện trạng thửa đất do Công ty Cổ phần đo đạc địa chính và trắc địa công trình Quảng Nam lập kèm theo.

Lý do thu hồi đất: Để thực hiện dự án Khu công nghiệp cơ khí ô tô Chu Lai - Trường Hải (giai đoạn 3 - 19,5ha) tại thôn Phái Nhơn, xã Núi Thành, thành phố Đà Nẵng.

Điều 2. Giao nhiệm vụ cho các cơ quan, tổ chức thực hiện việc thu hồi đất, cụ thể như sau:

1. Chi nhánh khu vực 11 trực thuộc Trung tâm Phát triển quỹ đất thành phố Đà Nẵng có trách nhiệm giao Quyết định này cho hộ ông Võ Lự; trường hợp hộ ông Võ Lự không nhận Quyết định này hoặc vắng mặt thì phải lập biên bản; niêm yết Quyết định này tại trụ sở UBND xã Núi Thành và tại nơi sinh hoạt chung của cộng đồng dân cư thôn Phái Nhơn, xã Núi Thành.

2. Văn phòng HĐND và UBND xã Núi Thành có trách nhiệm đăng Quyết định này trên trang thông tin điện tử của UBND xã Núi Thành.

3. Chi nhánh Văn phòng đăng ký đất đai khu vực XIII có trách nhiệm cập nhật, chỉnh lý cơ sở dữ liệu đất đai, hồ sơ địa chính theo quy định.

4. Chi nhánh khu vực 11 trực thuộc Trung tâm Phát triển quỹ đất thành phố Đà Nẵng có trách nhiệm quản lý quỹ đất đã thu hồi, phối hợp với Chủ đầu tư và các cơ quan, đơn vị liên quan thực hiện thủ tục đất đai theo quy định.

Điều 3.

1. Quyết định này có hiệu lực kể từ ngày ký.

2. Tổ chức, cá nhân có tên tại Điều 2 nêu trên chịu trách nhiệm thi hành Quyết định này. /

Nơi nhận:

- Như Điều 3;
- Lưu: VT, KT.

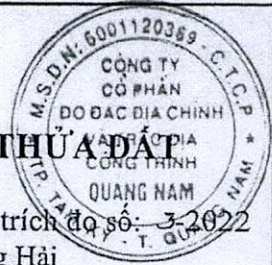


Hoàng Châu Sơn



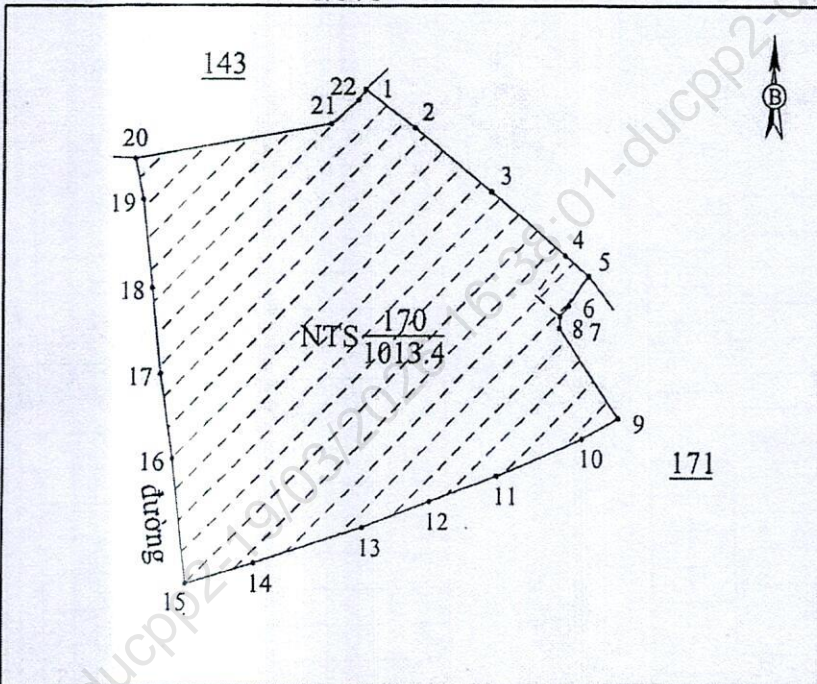
CỘNG HÒA XÃ HỘI CHỦ NGHĨA VIỆT NAM

Độc lập - Tự do - Hạnh phúc



PHIẾU XÁC NHẬN KẾT QUẢ ĐO ĐẠC HIỆN TRẠNG THỪA ĐẤT

- Thửa đất số: 170; Tờ bản đồ số: 26.....; Mạch chính lý trích đo số: 3-2022
- Đo đạc theo dự án: Khu công nghiệp cơ khí Ô tô Chu Lai - Trường Hải (Giai đoạn 3 - Phạm vi 19.5ha)
- Đơn vị thi công: Công ty CP đo đạc địa chính và trắc địa công trình Quảng Nam
- Địa chỉ thửa đất: Thôn Phái Nhơn, xã Tam Hiệp, huyện Núi Thành, tỉnh Quảng Nam
- Diện tích: 1013.4 m²; Mục đích sử dụng đất: NTS
- Tên người sử dụng đất: Võ Lự
- Địa chỉ thường trú: xã Tam Hiệp, huyện Núi Thành, tỉnh Quảng Nam
- Hình thức sử dụng: chung , riêng
- Giấy tờ về quyền sử dụng đất:
 - Loại giấy tờ hiện có:.....; Diện tích trên giấy tờ:.....m²
 - Tình hình thay đổi ranh giới thửa đất so với khi có giấy tờ:.....
- Tình hình tranh chấp sử dụng đất:Không.....
- Sơ đồ thửa đất: 1/571
- Tọa độ và chiều dài cạnh thửa:



STT	Tọa độ		Chiều Dài(m)
	X	Y	
1	1708476.52	591056.31	5.19
2	1708473.36	591060.42	8.20
3	1708468.18	591066.78	8.02
4	1708463.00	591072.89	2.61
5	1708461.36	591074.93	2.95
6	1708458.95	591073.22	1.09
7	1708458.13	591072.50	0.94
8	1708457.19	591072.46	8.82
9	1708449.96	591077.51	3.45
10	1708448.30	591074.48	7.65
11	1708445.31	591067.44	5.87
12	1708443.23	591061.96	5.97
13	1708441.11	591056.37	9.20
14	1708438.20	591047.64	5.80
15	1708436.52	591042.09	10.21
16	1708446.66	591040.87	6.87
17	1708453.46	591039.84	6.91
18	1708460.33	591039.13	7.22
19	1708467.51	591038.32	3.37
20	1708470.81	591037.65	16.18
21	1708473.69	591053.57	

DT TRONG VẠCH GPMB - DT NGOÀI VẠCH GPMB	GHI CHÚ:
Diện tích trong vach GPMB: 1013.4 m ²	
Diện tích ngoài vach GPMB: 0.0 m ²	

Cán bộ đo đạc
(Ký, ghi rõ họ tên)

yêu cầu nhập báo cáo thửa đất

Võ Hoàng Linh

Tam Hiệp, ngày 15 tháng 09 năm 2022

Người sử dụng đất

Tôi ký tên dưới đây xác định các thông tin về thửa đất nêu ở Phiếu này là đúng với hiện trạng sử dụng đất

(Ký, ghi rõ họ tên)

Võ Lự

Người sử dụng đất kiểm tra các thông tin về thửa đất trên đây nếu phát hiện sai sót thì báo ngay cho đơn vị đo đạc kiểm tra, chỉnh sửa bổ sung. Trường hợp không phát hiện sai sót thì ký xác nhận và nộp lại cho đơn vị đo đạc để lưu hồ sơ nghiệm thu.

